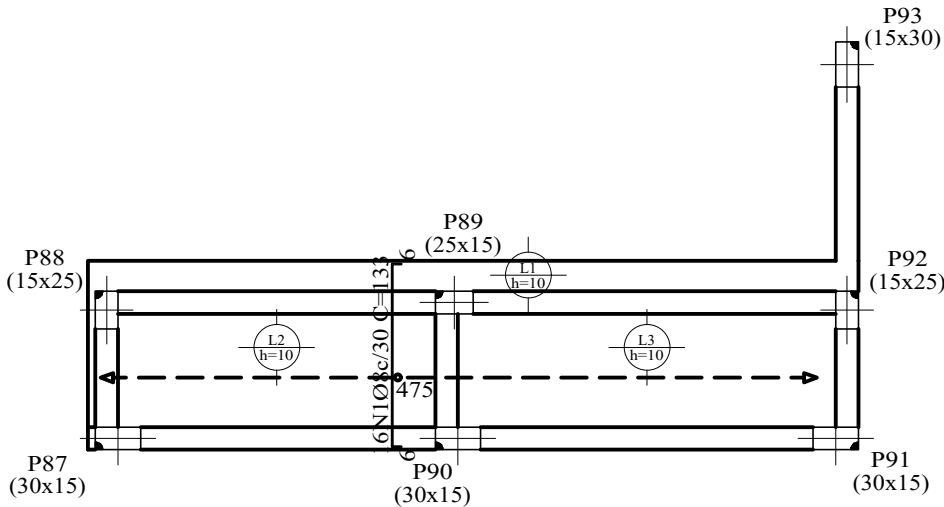


LAJE 07

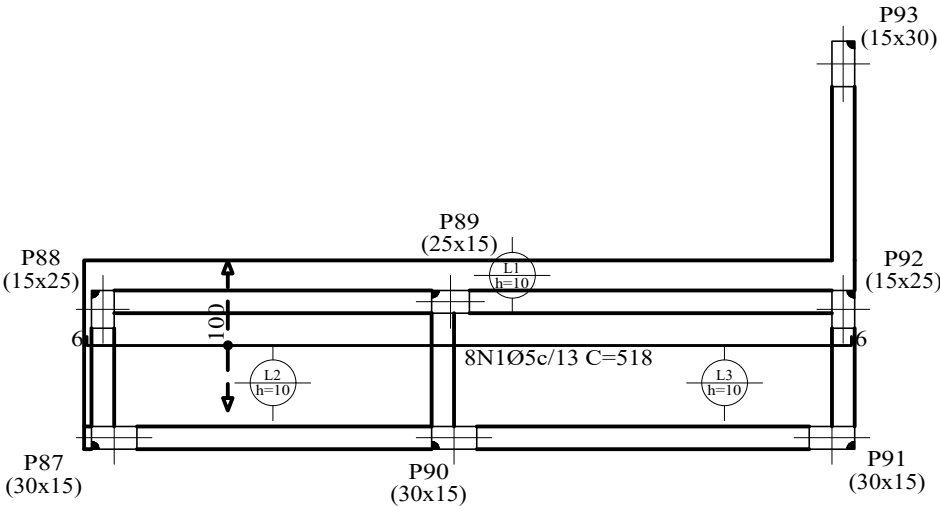
Elemento	Pos.	Diam.	Q.	Dob. (cm)	Reta (cm)	Dob. (cm)	Comp. (cm)	Total (cm)	CA-50 (kg)	CA-60 (kg)
Armadura longitudinal inferior	1	Ø5	8	6	506	6	518	4144		6.5
	Total:									6.5
	Ø5:								0.0	6.5
Total:								0.0	6.5	

Elemento	Pos.	Diam.	Q.	Dob. (cm)	Reta (cm)	Dob. (cm)	Comp. (cm)	Total (cm)	CA-50 (kg)	CA-60 (kg)
Armadura transversal inferior	1	Ø5	37	6	121	6	133	4921		7.7
	Total:									7.7
	Ø5:								0.0	7.7
Total:								0.0	7.7	

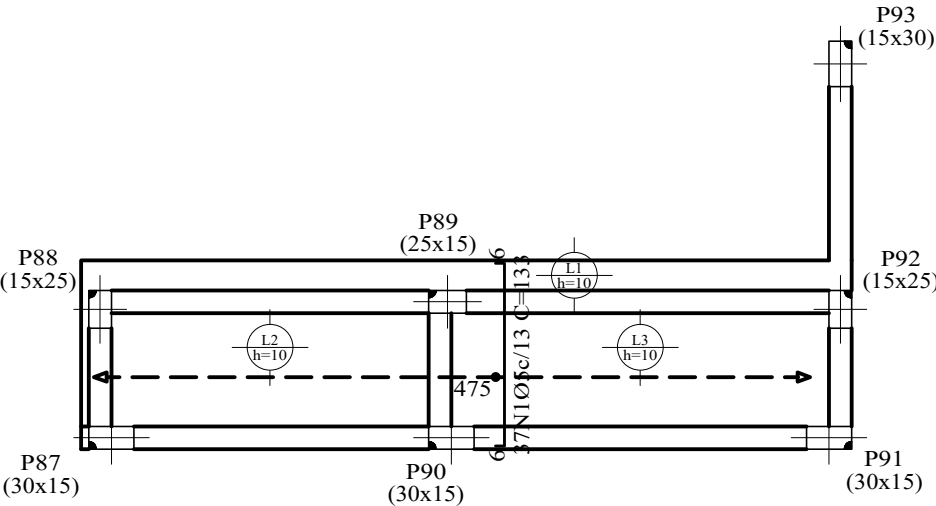
Elemento	Pos.	Diam.	Q.	Dob. (cm)	Reta (cm)	Dob. (cm)	Comp. (cm)	Total (cm)	CA-50 (kg)	CA-60 (kg)
Armadura transversal superior	1	Ø8	16	6	121	6	133	2128	8.4	
	Total:								8.4	
	Ø8:								8.4	0.0
Total:								8.4	0.0	



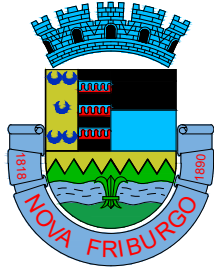
Resumo Aço	Comp. total (m)	Peso (kg)	Nível Superior Armadura transversal superior Concreto: C25, em geral CA-50 e CA-60 Escala: 1:50
Nível Superior Armadura transversal superior			
CA-50 Ø8	21.3	8	



Resumo Aço	Comp. total (m)	Peso (kg)	Nível Superior Armadura longitudinal inferior Concreto: C25, em geral CA-50 e CA-60 Escala: 1:50
Nível Superior Armadura longitudinal inferior			
CA-60 Ø5	41.4	7	



Resumo Aço	Comp. total (m)	Peso (kg)	Nível Superior Armadura transversal inferior Concreto: C25, em geral CA-50 e CA-60 Escala: 1:50
Nível Superior Armadura transversal inferior			
CA-60 Ø5	49.2	8	



NOVA  
FRIBURGO  
PREFEITURA

SECRETARIA DE  
INFRAESTRUTURA  
E OBRAS

CONSTRUÇÃO DO CMEI - VEREADOR IRINEU MINEIRO

Nº DO PROCESSO:	ASSUNTO: PROJETO BÁSICO ESTRUTURAL DOS MUROS DE DIVISA
-----------------	---

SECRETÁRIO DE OBRAS  
BERNARDO COELHO VERLY - MATRÍCULA : 62.009

SUBSECRETÁRIO DE PROJETOS E RESPONSÁVEL TÉCNICO  
LUAN LEITE FEIJÓ - ENG. CIVIL - CREA - RJ : 2013102356 - MATRÍCULA : 115.288

ENDEREÇO : RUA EUGENIO NIDECK, LOTE 02, NUMERO COLONIAL 11, CATARCIONE, NOVA FRIBURGO - RJ

ARMAÇÃO POSITIVA E NEGATIVA DA LAJE , NÍVEL = 2,20m.

CONSTRUÇÃO :	ESCALA : INDICADA	DATA : FEVEREIRO / 2025	PRANCHA : 01/01
--------------	----------------------	----------------------------	--------------------

Nota de projeto: